

EVALUACIÓN DE MATEMÁTICA

Planilla de Resultados Curso

Nº preguntas: 13
Nombre del Profesor Jefe: Ximena Muñoz
Matricula del Curso: 42
Alumnos Evaluados:42
Fecha de aplicación: Semana del 12 de Noviembre 2018

		PUNTAJE OBTENIDO POR INDICADOR									
		Identificar unidades de medidas	Contabilizar elementos de un todo	Determinar el antecesor y sucesor de un número	Agrupar elementos según la ubicación	Diferenciar ubicaciones espaciales	Descubrir patrones en secuencias numéricas	Resolver operaciones matemáticas	Total	Porcent aje de aprobac ión	Nota
Nº	Nombre Alumnos	Puntaje máximo 3 puntos P.1	Puntaje máximo 3 puntos P.2	Puntaje máximo 3 puntos P.3	Puntaje máximo 3 puntos P.4	Puntaje máximo 3 puntos P. 5-6	Puntaje máximo 3 puntos P. 7-8	Puntaje máximo 7 puntos P.9 A 13	Puntaje máximo 25 puntos	Máximo 100%	
1	AGUILERA MORENO EMILIO	3	2	3	3	2.5	2	4.5	20	80%	57
2	ALBORNOZ MONTOYA GRACE	1	2	3	3	3	2	5	19	76%	54
3	BARRERA FERRAT MAITE	1	1	3	1.5	3	3	5	17.5	70%	48
4	BURCHARD PONCE ANTONELLA	1	1	3	3	1	2.5	4.5	16	64%	43
5	CRUZ OVALLE FRANCISCO	1	2	3	3	2.5	3	7	21.5	86%	62
6	DIAZ CASTILLO FERNANDA	1	2	3	3	3	3	5	20	80%	57
7	DÍAZ URZÚA MAXIMILIANO	0	2	2	1.5	2.5	3	7	18	72%	50
8	ELEVANCINI CANALES PALOMA	0	0	3	3	2.5	3	5	16.5	66%	44
9	ESPINOZA URRIOLA ÁLVARO	3	2	3	3	3	3	7	24	96%	70
10	FIGUEROA AEDO ELISA	3	2	3	3	1	2	3	17	68%	47
11	GALLARDO BRUNA NICOLAS	1	2	3	1	0.5	3	5	15.5	62%	40

12	GANGA CABALLERO FERNANDO	3	0	3	1.5	2.5	3	5	18	72%	50
13	GONZÁLEZ AGUILERA BASTIAN	1	2	3	3	2.5	3	4	18.5	74%	51
14	GONZÁLEZ DÍAZ ANTONIA	1	2	3	3	1	3	7	20	80%	57
15	GONZÁLEZ PAREDES MARTINA	3	2	3	3	2.5	2	5	20.5	82%	58
16	GONZÁLEZ PAREDES FLORENCIA	0	0	3	3	1	2	7	16	64%	43
17	GONZÁLEZ SANHUEZA RENATO	1	0	3	3	1	3	5	16	64%	43
18	INZUNZA PORTILLA ARTURO	0	1	1	3	2	2	5	14	56%	37
19	LEIVA LACALLE BENJAMIN	1	3	3	3	2.5	2	7	21.5	86%	62
20	LEIVA LACALLE GABRIEL	3	3	3	3	1	2	5	20	80%	57
21	LOPEZ SALAS NICOLAS	3	2	3	3	2.5	3	7	23.5	94%	68
22	MARTINEZ RODRÍGUEZ AGUSTIN	3	1	3	3	0.5	2	5	17.5	70%	48
23	MARTINEZ RUPAILLAN MAITE	3	1	3	3	3	1	5	19	76%	54
24	MATTOS RIEDEL SEBASTIAN	3	2	3	3	2	3	6.5	22.5	90%	65
25	MELO BERRIOS JULIAN	3	2	0	3	2.5	3	7	20.5	82%	58
26	MORA PINTO EMILIA	1	3	3	3	3	2	5	20	80%	57
27	MUÑOZ ROMERO CARLOS	0	1	0	2.5	0	0.5	4	8	32%	28
28	NORAMBUENA VALLEJOS TOMAS	3	0	3	1	3	2	7	19	76%	54
29	OLIVARES VELOZO JUAN PABLO	0	1	3	3	1	2	7	17	68%	47
30	ORDENES MEZA JAVIERA	1	1	3	3	3	3	7	21	84%	61
31	PONCE NAVARRO MARTINA	0	2	3	3	3	3	6.5	20.5	82%	58
32	QUEZADA GONZALEZ ARON	1	1	3	1	1	2	6.5	15.5	62%	40
33	REPOL VARGAS AGUSTIN	3	0	3	1	2.5	3	7	19.5	78%	55
34	RIVEROS VECCHI ALONSO	3	3	3	3	3	3	7	25	100%	70
35	SILVA HENRIQUEZ JOSEFA	1	3	3	3	0.5	2	7	19.5	78%	55
36	TOLEDO RECABARREN SOFIA	1	2	3	3	1	2	7	19	76%	54
37	URRA NAVARRO MAITE	1	3	3	3	0.5	3	7	20.5	82%	58
38	VILCHES PUEBLA SOFIA	1	2	3	1.5	1	2	6.5	17	68%	47
39	VILLALOBOS VENEGAS DIEGO	3	0	3	3	2.5	2	4	17.5	70%	48
40	ZAMORANO SILVA RENATA	1	3	3	3	3	3	7	23	92%	67
41	ARAVENA HUECHUQUEO ANTONIA	3	1	3	3	3	3	7	23	92%	67
42	BUSTAMANTE DEL RIO CAMILA	1	1	2	3	2.5	3	5	17.5	70%	48

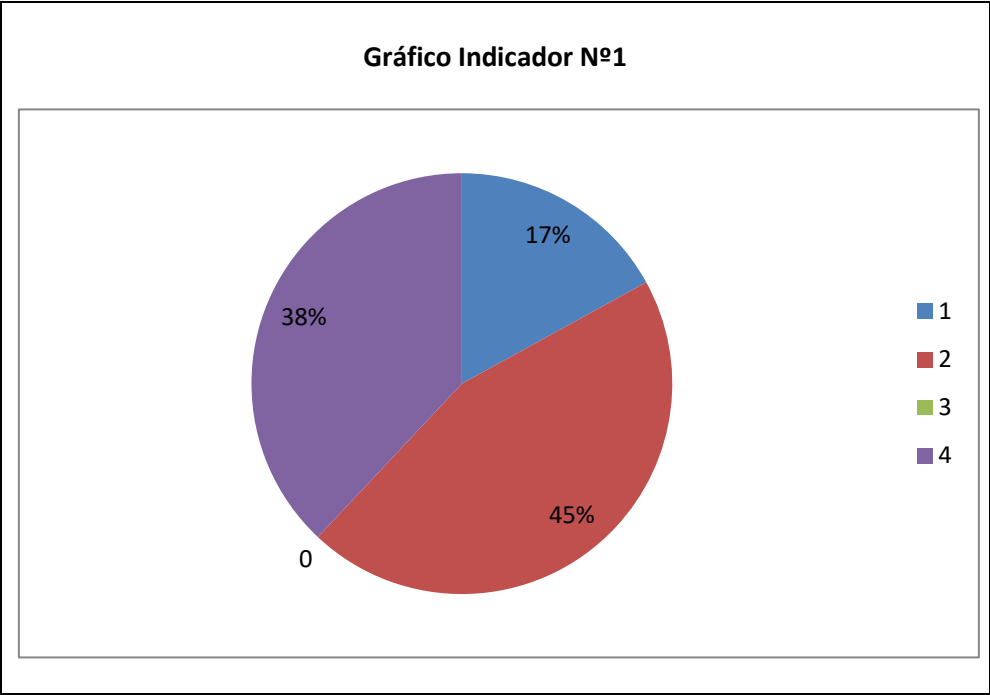
Calificación Promedio del Curso	53
---------------------------------	----

Síntesis Cuantitativa de los resultados obtenidos

Las tablas y los gráficos presentados a continuación expresan el número y porcentaje de respuestas correctas obtenidas por el curso según el indicador evaluado.

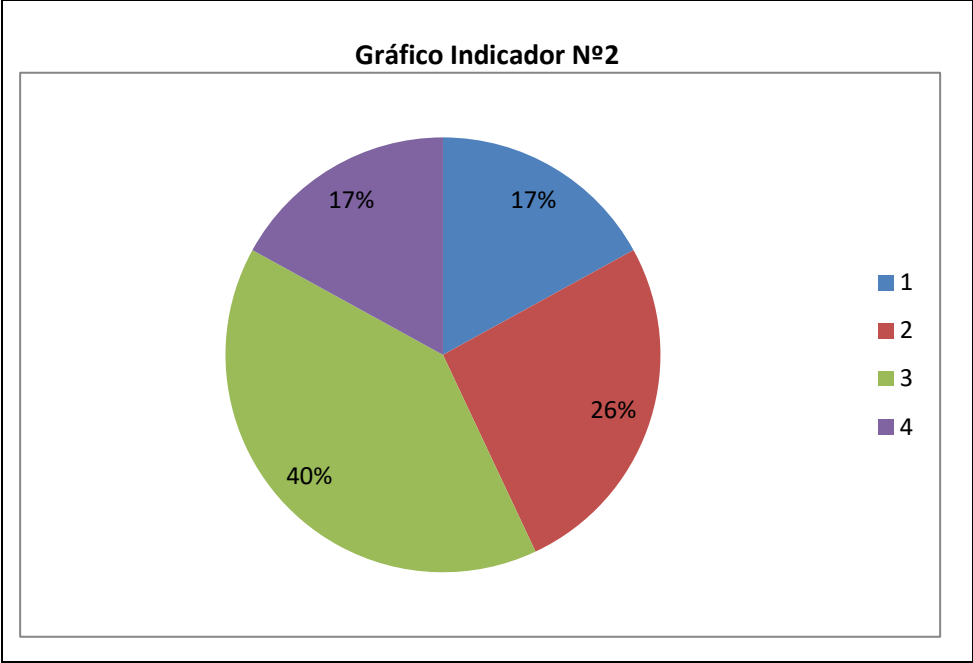
Identificar Unidades de Medida		
Puntaje	n	%
0	7	17%
1	19	45%
2	0	0
3	16	38%
Total	42	100%

Según la información presentada en el gráfico circular que representa a la población del grupo curso Kinder A conformado por 42 alumnos, es posible concluir que el 38% de la población evaluada correspondiente a 16 alumnos obtuvo el puntaje máximo en el indicador mencionado anteriormente; mientras que el 45% correspondiente a 19 alumnos obtuvo 1 punto y finalmente el 17% del grupo correspondiente a 7 alumnos obtuvo 0 puntos.



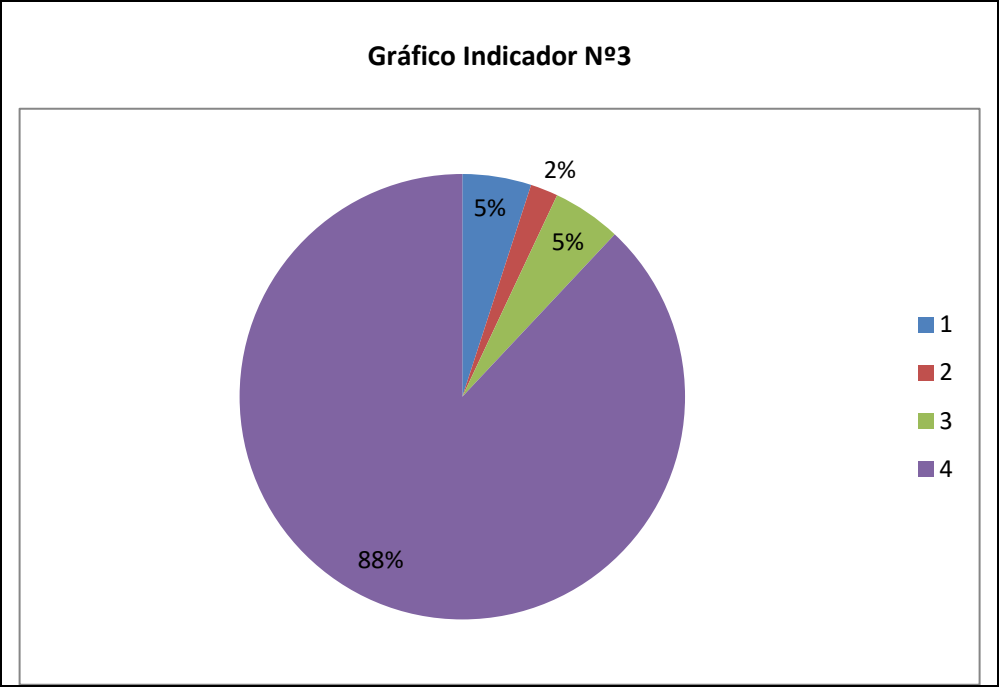
Contabilizar elementos de un todo		
Puntaje	n	%
0	7	17%
1	11	26%
2	17	40%
3	7	17%
Total	42	100%

Según la información presentada en el gráfico circular que representa a la población del grupo curso Kinder A conformado por 42 alumnos, es posible concluir que el 17% de la población evaluada correspondiente a 7 alumnos obtuvo el puntaje máximo en el indicador mencionado anteriormente; mientras que el 40% correspondiente a 17 alumnos se ubicó en la media del puntaje ideal, el 26% del grupo correspondiente a 11 alumnos logró obtener un punto y finalmente el 17% correspondiente a 7 alumnos obtuvo 0 puntos.



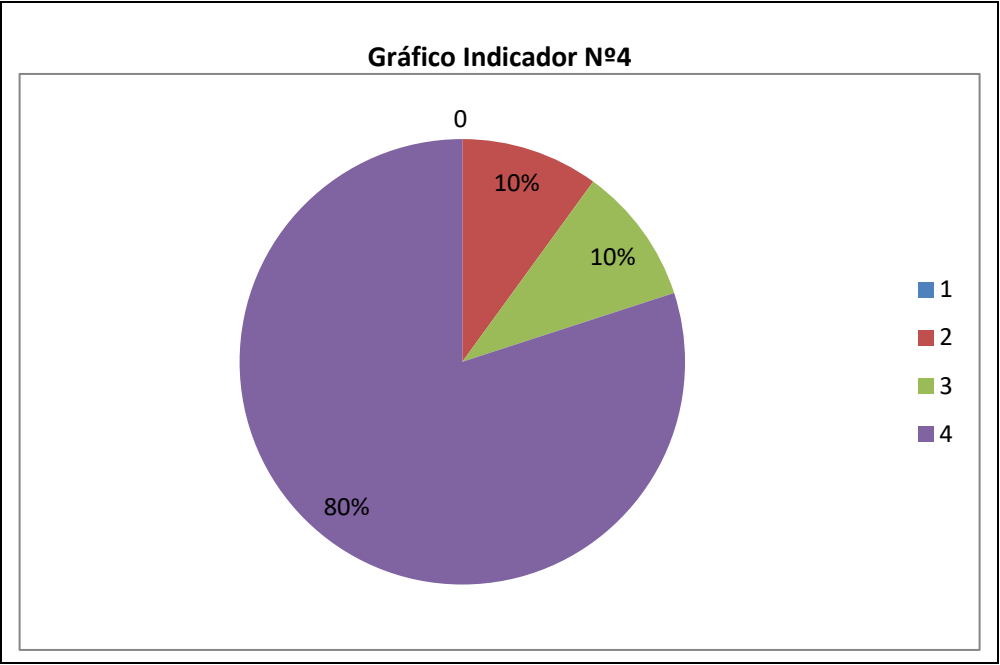
Determinar el antecesor y sucesor de un número		
Puntaje	n	%
0	2	5%
1	1	2%
2	2	5%
3	37	88%
Total	42	100%

Según la información presentada en el gráfico circular que representa a la población del grupo curso Kínder A conformado por 42 alumnos, es posible concluir que el 88% de la población evaluada correspondiente a 37 alumnos obtuvo el puntaje máximo en el indicador mencionado anteriormente; mientras que el 5% correspondiente a 2 alumnos se ubicó en la media del puntaje ideal, el 2% del grupo correspondiente a 1 alumno obtuvo 1 punto y finalmente el 5% del grupo correspondiente a 2 alumnos obtuvo 0 puntos.



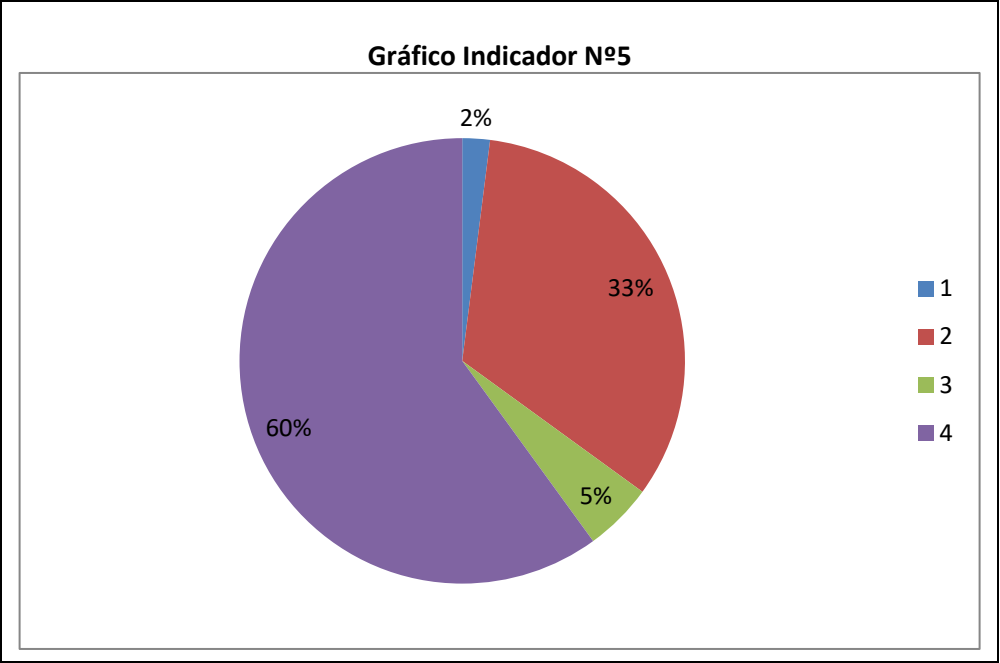
Agrupar elementos según la ubicación		
Puntaje	n	%
0	0	0
1	4	10%
2	4	10%
3	34	80%
Total	42	100%

Según la información presentada en el gráfico circular que representa a la población del grupo curso kínder A conformado por 42 alumnos, es posible concluir que el 80% de la población evaluada correspondiente a 34 alumnos obtuvo el puntaje máximo en el indicador mencionado anteriormente; mientras que el 10% correspondiente a 4 alumnos se ubicó en la media del puntaje ideal y finalmente el 10% del grupo correspondiente a 4 alumnos obtuvo 1 punto.



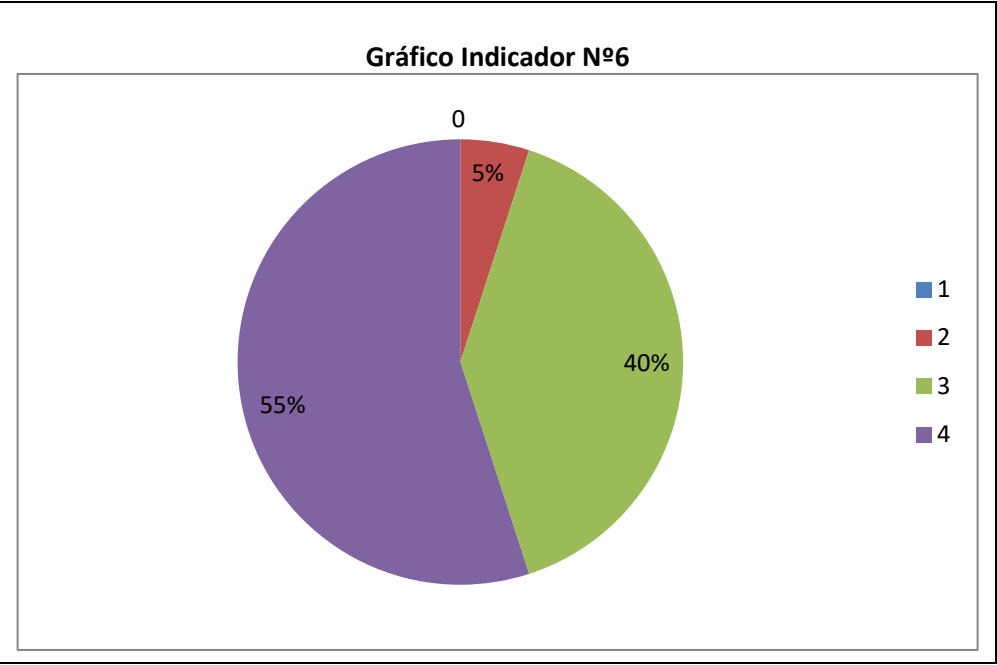
Diferenciar ubicaciones espaciales		
Puntaje	n	%
0	1	2%
1	14	33%
2	2	5%
3	25	60%
Total	42	100%

Según la información presentada en el gráfico circular que representa a la población del grupo curso Kinder A conformado por 42 alumnos, es posible concluir que el 60% de la población evaluada correspondiente a 25 alumnos obtuvo el puntaje máximo en el indicador mencionado anteriormente; mientras que el 5% correspondiente a 2 alumnos se ubicó en la media del puntaje ideal, el 33% del grupo correspondiente a 14 alumnos obtuvo 1 punto y finalmente el 2% del grupo correspondiente a 1 alumno obtuvo 0 puntos.



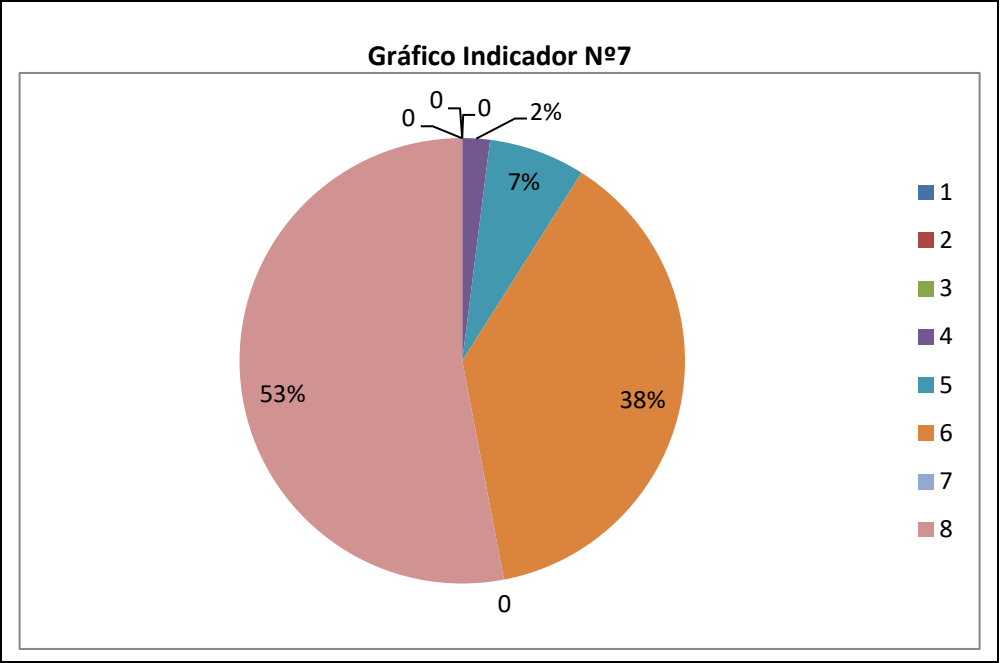
Descubrir patrones en secuencias numéricas		
Puntaje	n	%
0	0	0
1	2	5%
2	17	40%
3	23	55%
Total	42	100%

Según la información presentada en el gráfico circular que representa a la población del grupo curso kínder A conformado por 42 alumnos, es posible concluir que el 55% de la población evaluada correspondiente a 23 alumnos obtuvo el puntaje máximo en el indicador mencionado anteriormente; mientras que el 40% correspondiente a 17 alumnos se ubicó en la media del puntaje ideal y finalmente el 5% del grupo correspondiente a 2 alumnos obtuvo 1 punto.



Resolver operaciones matemáticas		
Puntaje	n	%
0	0	0
1	0	0
2	0	0
3	1	2%
4	3	7%
5	16	38%
6	0	0
7	22	53%
Total	42	100%

Según la información presentada en el gráfico circular que representa a la población del grupo curso Kinder A conformado por 42 alumnos, es posible concluir que el 53% de la población evaluada correspondiente a 22 alumnos obtuvo el puntaje máximo en el indicador mencionado anteriormente; mientras que el 47% correspondiente a 20 alumnos se ubicó entre el puntaje 3 y 6 del indicador mencionado.



EVALUACIÓN DE MATEMÁTICA

Planilla de Resultados Curso

Escuela: Colegio de la Providencia
Nº preguntas: 13
Nombre del Profesor Jefe: Jessica González Sánchez
Matricula del Curso: 36
Alumnos Evaluados: 36
Fecha de aplicación: Semana del 19 de Noviembre 2018

CURSO: KINDER B

		PUNTAJE OBTENIDO POR INDICADOR									
		Identificar unidades de medidas	Contabilizar elementos de un todo	Determinar el antecesor y sucesor de un número	Agrupar elementos según la ubicación	Diferenciar ubicaciones espaciales	Descubrir patrones en secuencias numéricas	Resolver operaciones matemáticas	Total	Porcentaje de aprobación	Nota
Nº	Nombre Alumnos	Puntaje máximo 3 puntos P.1	Puntaje máximo 3 puntos P.2	Puntaje máximo 3 puntos P.3	Puntaje máximo 3 puntos P.4	Puntaje máximo 3 puntos P. 5-6	Puntaje máximo 3 puntos P. 7-8	Puntaje máximo 7 puntos P.9 A 13	Puntaje máximo 25 puntos	Máximo 100%	
1	ALVEAL ARAYA BELÉN	1	1	3	3	1	3	7	19	76%	54
2	ASTUDILLO BARRERA ANAHIS	3	3	3	3	1	3	5	21	84%	61
3	BUSTOS GODOY SIBONEY	1	2	0	2	2.5	3	2	12.5	50%	35
4	CAJALES NAVARRETE LUCAS	1	1	3	2.5	2.5	3	5	18	72%	50
5	CALDERON COFRÉ PEDRO	3	1	3	3	1	2.5	7	20.5	82%	58

6	CARMONA BERNAL SIMON	3	3	0	1.5	3	2	5	17.5	70%	48
7	CARO CONTRERAS FLORENCIA	1	3	3	3	3	1.5	7	21.5	86%	62
8	CARREÑO GONZÁLEZ MAXIMILIANO	0	3	3	3	1	2.5	7	19.5	78%	55
9	CARTER GONZÁLEZ CONSTANZA	0	2	0	1	3	3	7	16	64%	43
10	CASTILLO CANEO ISABELLA	0	1	3	3	0.5	3	7	17.5	70%	48
11	CORONADO MUÑOZ AGUSTINA	1	2	3	3	3	1.5	6.5	20	80%	57
12	CORTES PEREZ RENATA	0	2	3	3	3	3	5	19	76%	54
13	DÍAZ ZUÑIGA DEMIAN	0	3	3	3	0.5	2	6.5	18	72%	50
14	DURAN MENDOZA SILVESTRE	1	2	3	2.5	2.5	3	4.5	18.5	74%	51
15	ECHEVERRIA RUÍZ SANTIAGO	3	2	3	2.5	0.5	2	5.5	18.5	74%	51
16	FAUST ARAYA MARTIN	1	3	3	3	0	3	5	18	72%	50
17	GONZALEZ SANHUEZA JOSEFA	1	2	3	1.5	1	3	7	18.5	74%	51
18	GROVE JARA IGNACIA	1	1	0	3	2.5	0.5	4	12	48%	34
19	GUEVARA GUAJARDO MATIAS	1	2	3	3	0.5	2	5	16.5	66%	44
20	HERRERA MARABOLI ISIDORA	3	1	3	3	0	3	6	19	76%	54
21	ITURRIETA NEWMAN SANTIAGO	3	3	3	3	1	3	4	20	80%	57
22	LAGOS CARVALLO BRUNO	1	0	3	3	2	2.5	3	14.5	58%	38
23	MENDOCILLA SERRATO EMILY	3	0	0	3	1	3	6.5	16.5	66%	44
24	MORALES CARRASCO DANIELA	1	2	2	1.5	2.5	3	7	19	76%	54
25	MÜLCHI MIRANDA ADEMARO	1	2	1	2.5	3	3	4	16.5	66%	44
26	NAVIA TORRES TRINIDAD	3	2	3	2.5	1	2	7	20.5	82%	58
27	ORELLANA JARA MAGDALENA	3	1	3	3	3	2	7	22	88%	64
28	PIZARRO TOLEDO PIA	1	1	1	3	1	2.5	6.5	16	64%	43
29	PRIETO JARA AGUSTINA	3	2	3	3	3	3	7	24	96%	70
30	RAMIREZ CATRILEO JULIETA	3	2	3	3	1	2	7	21	84%	61
31	RAMOS GAMBOA EMILIA	3	1	2	2.5	3	2	5	18.5	74%	51
32	SOTO CARRASCO TRINIDAD	0	0	0	1	2.5	0	7	10.5	42%	32
33	VERGARA ESCOBAR MAGDALENA	1	2	3	2	3	3	5	19	76%	54
34	SANDOVAL PALMA DANIEL	3	2	3	2.5	3	3	7	23.5	94%	68
35	ZUÑIGA ORELLANA MATHILDA	3	2	3	3	1	3	7	22	88%	64

36	ORELLANA FLORES VICTORIA	3	2	0	3	3	2	7	20	80%	57
----	--------------------------	---	---	---	---	---	---	---	----	-----	----

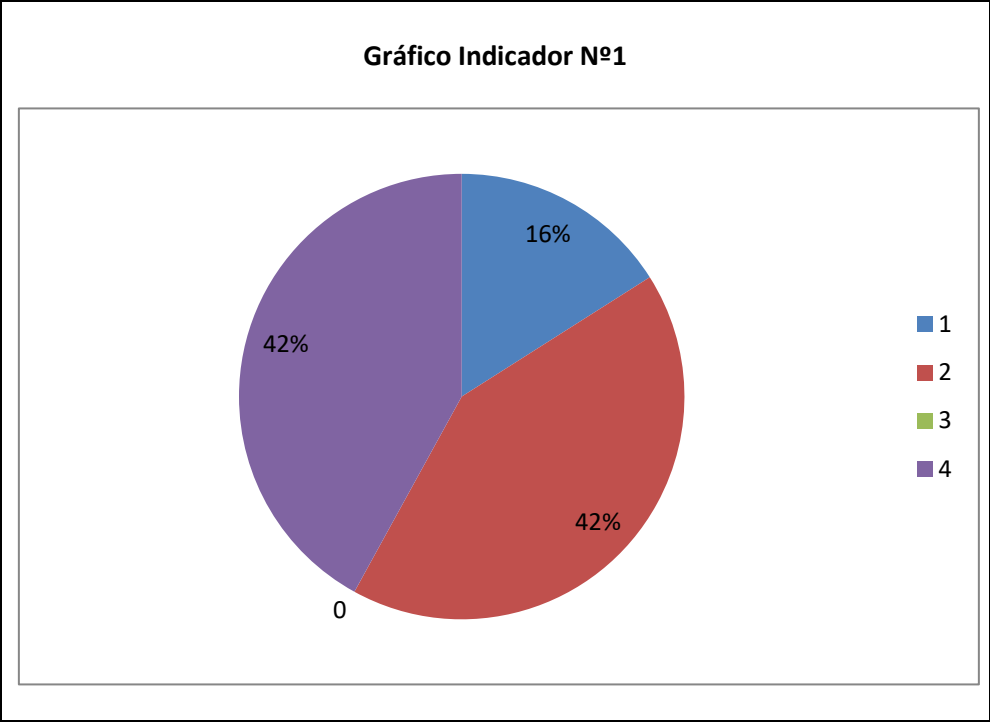
Calificación Promedio del Curso	52
---------------------------------	----

Síntesis Cuantitativa de los resultados obtenidos

Las tablas y los gráficos presentados a continuación expresan el número y porcentaje de respuestas correctas obtenidas por el curso según el indicador evaluado.

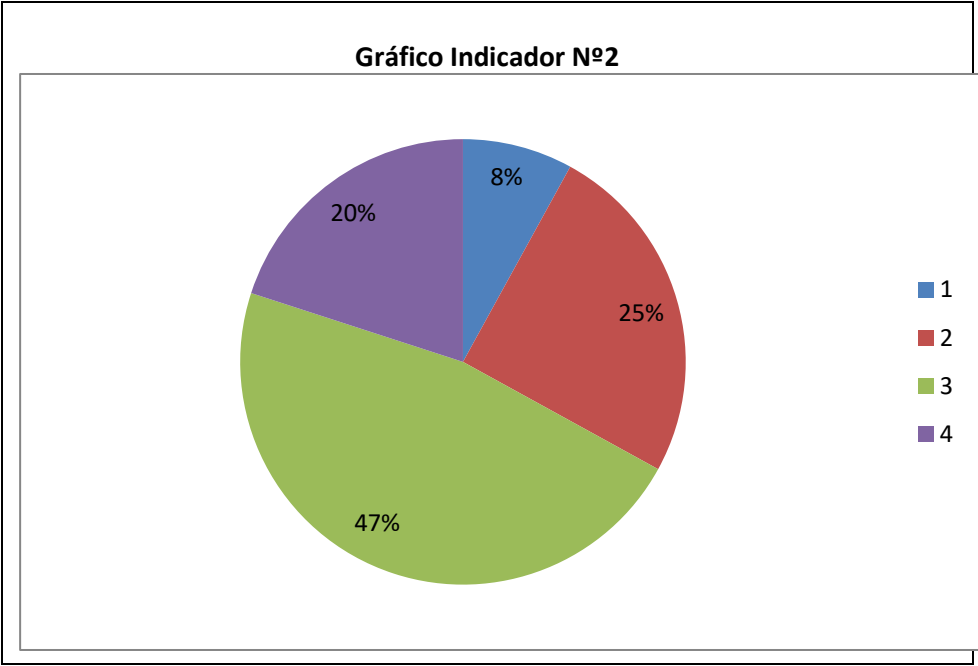
Identificar Unidades de Medida		
Puntaje	n	%
0	6	16%
1	15	42%
2	0	0
3	15	42%
Total	36	100%

Según la información presentada en el gráfico circular que representa a la población del grupo curso Kínder B conformado por 36 alumnos, es posible concluir que el 42% de la población evaluada correspondiente a 15 alumnos obtuvo el puntaje máximo en el indicador mencionado anteriormente; mientras que el 42% correspondiente a 15 alumnos obtuvo 1 punto y finalmente el 16% del grupo correspondiente a 6 alumnos obtuvo 0 puntos.



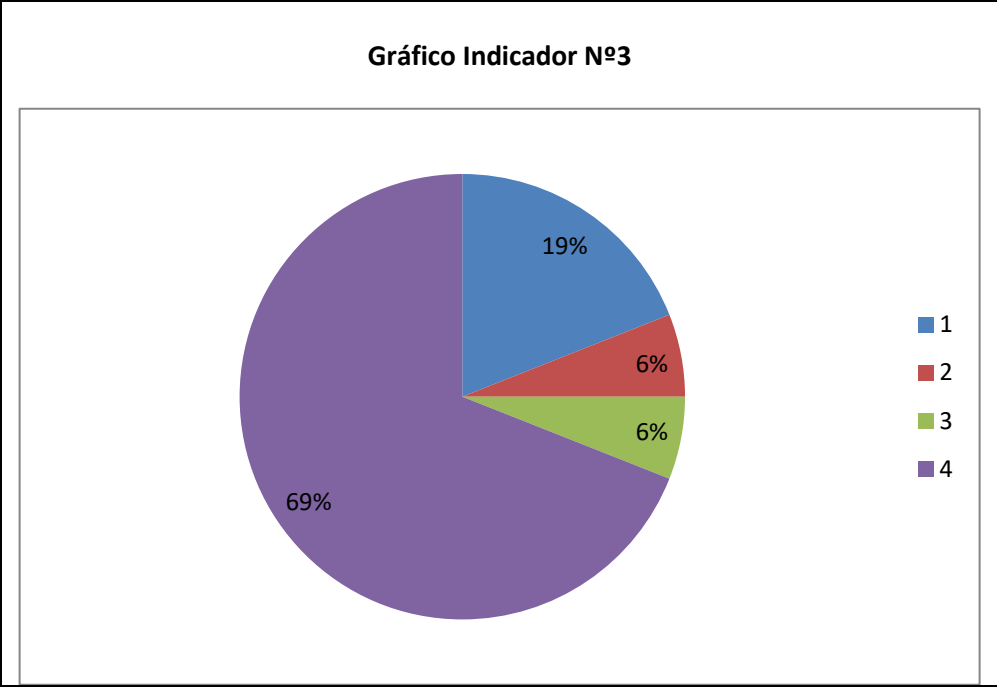
Contabilizar elementos de un todo		
Puntaje	n	%
0	3	8%
1	9	25%
2	17	47%
3	7	20%
Total	36	100%

Según la información presentada en el gráfico circular que representa a la población del grupo curso Kinder B conformado por 36 alumnos, es posible concluir que el 20% de la población evaluada correspondiente a 7 alumnos obtuvo el puntaje máximo en el indicador mencionado anteriormente; mientras que el 47% correspondiente a 17 alumnos se ubicó en la media del puntaje ideal, el 25% del grupo correspondiente a 9 alumnos logró obtener un punto y finalmente el 8% correspondiente a 3 alumnos obtuvo 0 puntos.



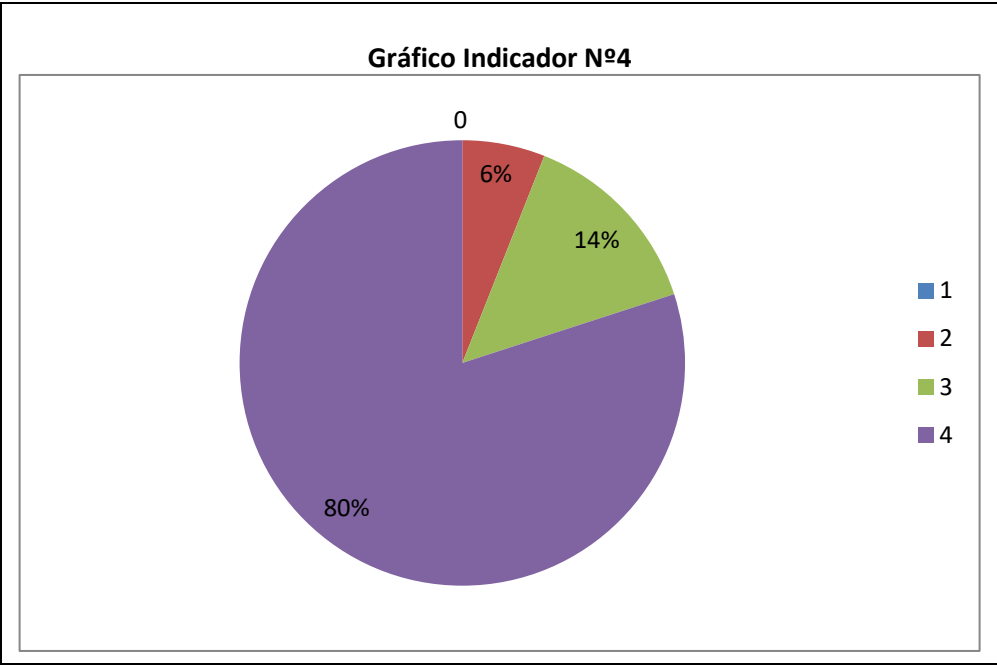
Determinar el antecesor y sucesor de un número		
Puntaje	n	%
0	7	19%
1	2	6%
2	2	6%
3	25	69%
Total	36	100%

Según la información presentada en el gráfico circular que representa a la población del grupo curso Kínder B conformado por 36 alumnos, es posible concluir que el 69% de la población evaluada correspondiente a 25 alumnos obtuvo el puntaje máximo en el indicador mencionado anteriormente; mientras que el 6% correspondiente a 2 alumnos se ubicó en la media del puntaje ideal, el 6% del grupo correspondiente a 2 alumnos obtuvo 1 punto y finalmente el 19% del grupo correspondiente a 7 alumnos obtuvo 0 puntos.



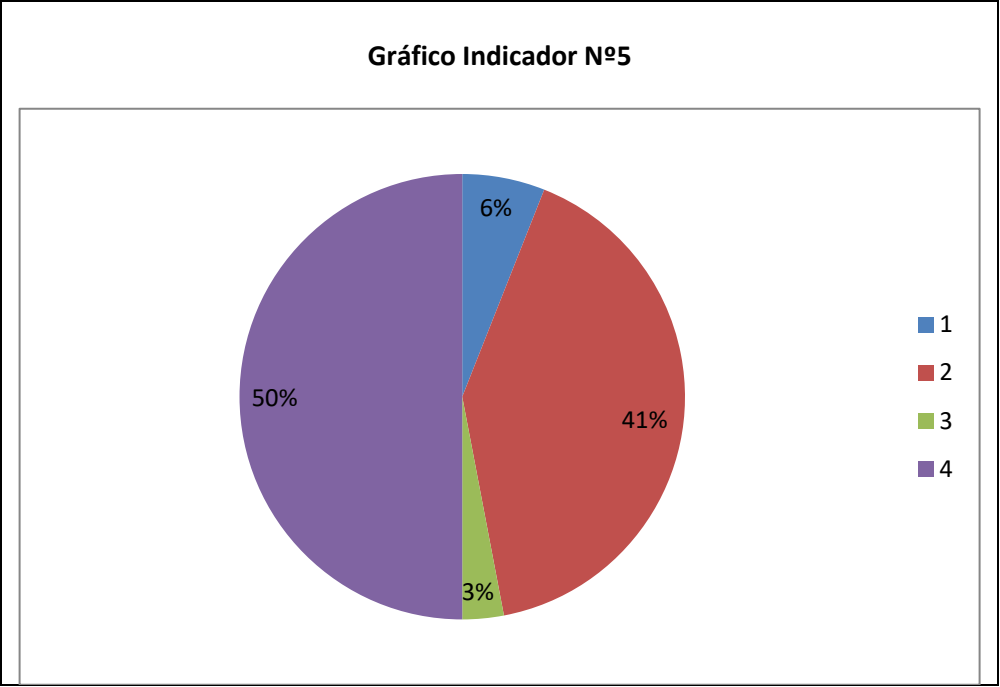
Agrupar elementos según la ubicación		
Puntaje	n	%
0	0	0
1	2	6%
2	5	14%
3	29	80%
Total	36	100%

Según la información presentada en el gráfico circular que representa a la población del grupo curso kínder B conformado por 36 alumnos, es posible concluir que el 80% de la población evaluada correspondiente a 29 alumnos obtuvo el puntaje máximo en el indicador mencionado anteriormente; mientras que el 14% correspondiente a 5 alumnos se ubicó en la media del puntaje ideal y finalmente el 6% del grupo correspondiente a 2 alumnos obtuvo 1 punto.



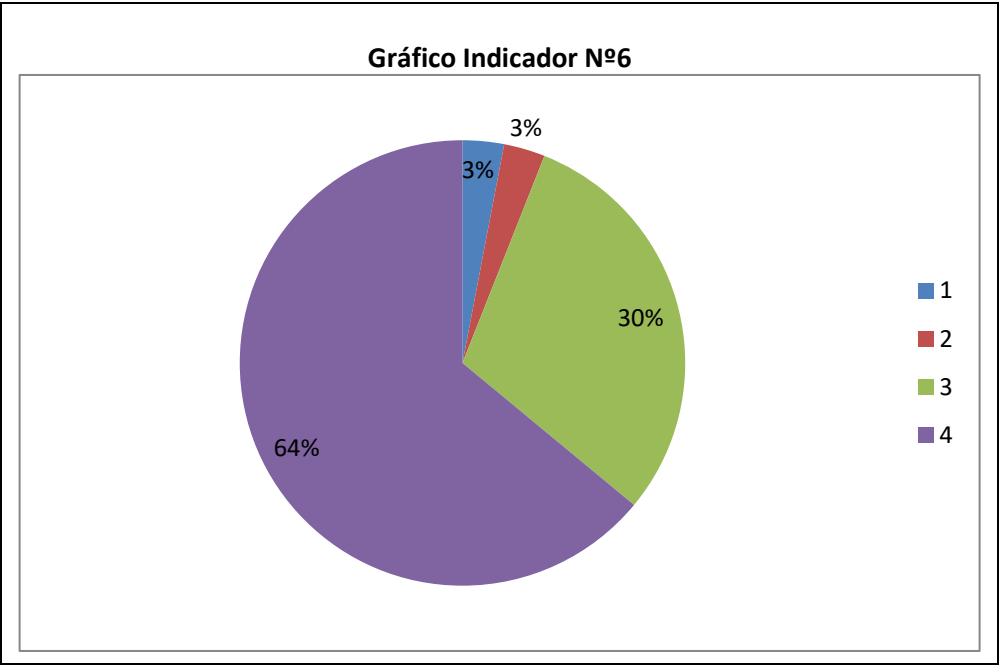
Diferenciar ubicaciones espaciales		
Puntaje	n	%
0	2	6%
1	15	41%
2	1	3%
3	18	50%
Total	36	100%

Según la información presentada en el gráfico circular que representa a la población del grupo curso Kinder B conformado por 36 alumnos, es posible concluir que el 50% de la población evaluada correspondiente a 18 alumnos obtuvo el puntaje máximo en el indicador mencionado anteriormente; mientras que el 3% correspondiente a 1 alumno se ubicó en la media del puntaje ideal, el 41% del grupo correspondiente a 15 alumnos obtuvo 1 punto y finalmente el 6% del grupo correspondiente a 2 alumnos obtuvo 0 puntos.



Descubrir patrones en secuencias numéricas		
Puntaje	n	%
0	1	3%
1	1	3%
2	11	30%
3	23	64%
Total	36	100%

Según la información presentada en el gráfico circular que representa a la población del grupo curso Kinder B conformado por 36 alumnos, es posible concluir que el 64% de la población evaluada correspondiente a 23 alumnos obtuvo el puntaje máximo en el indicador mencionado anteriormente; mientras que el 30% correspondiente a 11 alumnos se ubicó en la media del puntaje ideal, el 3% de la población evaluada correspondiente a 1 alumno obtuvo 1 punto en el indicador mencionado anteriormente y finalmente el 3% del grupo correspondiente a 1 alumno obtuvo 0 punto.



Resolver operaciones matemáticas		
Puntaje	n	%
0	0	0
1	0	0
2	1	3%
3	1	3%
4	3	8%
5	9	25%
6	2	6%
7	20	55%
Total	36	100%

Según la información presentada en el gráfico circular que representa a la población del grupo curso kínder B conformado por 36 alumnos, es posible concluir que el 55% de la población evaluada correspondiente a 20 alumnos obtuvo el puntaje máximo en el indicador mencionado anteriormente; mientras que el 45% correspondiente a 16 alumnos se ubicó entre el puntaje 2 y 6 del indicador mencionado.

