

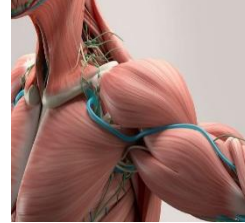
3. ¿Qué sistema permite el movimiento del cuerpo al contraerse y relajarse?(2ptos)

- a) Nervioso.
- b) Muscular.
- c) Circulatorio.
- d) Digestivo.



4. ¿Cuál es la función principal de los músculos? (2ptos)

- a) Proteger órganos y permitir el movimiento.
- b) Transportar nutrientes.
- c) Producir hormonas.
- d) Filtrar la sangre.



5. ¿Qué relación existe entre el sistema esquelético y el muscular? (2ptos)

- a) No tienen relación.
- b) Los huesos producen energía para los músculos.
- c) Los músculos se unen a los huesos y juntos permiten el movimiento.
- d) Ambos sirven para transportar oxígeno.



6. Los huesos largos, como el fémur, sirven principalmente para: (2ptos)

- a) Sostener y facilitar el movimiento.
- b) Transportar oxígeno.
- c) Producir saliva.
- d) Regular la temperatura.



7. Los músculos que controlamos de forma voluntaria, como los del brazo, se llaman: (2ptos)

- a) Musculares cardíacos.
- b) Músculos lisos.
- c) Músculos esqueléticos.
- d) Nervios motores.



8. El sistema esquelético también protege órganos importantes. ¿Qué hueso protege el cerebro? (2ptos)

- a) El cráneo.
- b) El esternón.
- c) La costilla.
- d) La mandíbula.



9. ¿Qué pasaría si no tuviéramos huesos? (2 pts)

- a) Podríamos movernos igual
- b) Nuestro cuerpo no tendría forma ni soporte
- c) Seríamos más fuertes.
- d) Respiraríamos mejor.



10. ¿Cuál de los siguientes órganos es un músculo involuntario que trabaja sin que lo controlemos? (2 pts)

- a) El bíceps.
- b) El estómago.
- c) El diafragma.
- d) El corazón.



11. Las vértebras forman parte de: (2pts)

- a) El cráneo
- b) El antebrazo.
- c) La columna vertebral.
- d) El pie.

12. ¿Qué es una radiografía? (2 pts)

- a) Imagen del interior del cuerpo, generalmente de los huesos.
- b) Fotografía de los músculos del cuerpo
- c) Imagen de la piel del organismo
- d) Imagen de los sentidos del organismo



13. "Los lugares del esqueleto donde los huesos están unidos entre sí y que permiten el movimiento del cuerpo, se denominan" (2 pts)

- a) Tendones
- b) Músculos
- c) Articulaciones
- d) Huesos



14. ¿Cómo está formado el Sistema muscular? (2pts)

- a) Está compuesto por huesos y articulaciones
- b) Está compuesto por huesos y tendones
- c) Está compuesto por músculos y tendones
- d) Está compuesto por músculos y huesos





COMPLETA

Escribe la función para cada sistema (1 pto c/d)

a) Sistema esquelético:

b) Sistema muscular:

2. Completa las oraciones con la información entregada.

1 ptos c/d

a) El _____ es el hueso más largo, _____ y voluminoso del cuerpo humano.

b) La _____ es una estructura en forma de _____ que brinda soporte a la columna vertebral.

c) La función del _____ es darle protección al cerebro.

d) La función del _____ es la de conectar el hombro con la articulación del codo.

CRANEO	FEMUR	PELVIS	HUMERO
--------	-------	--------	--------