



CUADRO DE MANDO INTEGRAL GESTIÓN ESCOLAR

Eduprotic Limitada

Web: www.eduprotic.cl

Correo: contacto@eduprotic.cl

Fono: 909 87926

INTRODUCCIÓN

Nuestra experiencia nos ha llevado a buscar la innovación, pensando en como mejorar el uso y manejo de la información por parte de los usuarios, especialmente a la hora de tomar decisiones de manera certera, con información ya procesada.

Hasta este año recién pasado hemos tenido un sistema de gestión escolar, como hay varios en el sistema educativo actualmente, pero producto de nuestro trabajo en terreno, el diálogo con actores educativos y de nuestros deseos de innovar, hemos desarrollado un nuevo sistema que ha querido recoger nuestra experiencia, pero sobre todo dar vuelta la lógica de los sistema de gestión escolar tradicionales.

¿En qué sentido? Tradicionalmente el sostenedor, los directivos o quienes poseen roles más estratégicos han tenido que buscar y “bucear” en los sistemas para tener información necesaria en la toma de decisiones y en la orientación cotidiana de los establecimientos. Lo que hemos hecho es que el mismo sistema entregue resultados procesados a estos actores estratégicos en relación a una serie de indicadores clave, con los cuales se podrá ver en tiempo real el desempeño de los estudiantes, docentes, el establecimiento o una red de establecimientos.

Esto significa que el sistema realiza lo que tradicionalmente hacen otros software, y posee varias funcionalidad nuevas, pero su valor principal es que todas estas están integradas en un mismo sistema y entrega resultados respecto a indicadores clave, pudiendo incluso, enviar correos electrónicos para avisar que algunos indicadores se encuentran en un nivel crítico respecto a la meta esperada.

En síntesis, es un cuadro de mando integral que facilita la gestión escolar en los ámbitos pedagógicos, administrativos, financieros, recursos y otros.

CARACTERÍSTICAS DEL SISTEMA

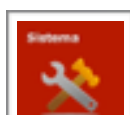
Esta plataforma de gestión escolar está basada en el modelo del Balanced Scorecard, y por ello posee un Cuadro de Mando Integral que permite tener una visión global, y en tiempo real, de los diversos indicadores que posee la escuela, en sus resultados y metas.

Integra en una misma vista lo académico, financiero, eficiencia interna, aprendizajes, recursos humanos, recursos físicos y otros.

El sistema posee interoperabilidad con el SIGE del MINEDUC.

Debido a la naturaleza de la información y la visualización de ésta, el sistema está orientado a sostenedores de establecimientos educacionales, tales como: fundaciones, DAEM, DEM, corporaciones y similares.

Módulos del Sistema:



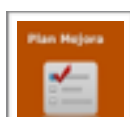
- **Sistema:** Se ingresan y configuran todos los parámetros comunes de una red de establecimientos.



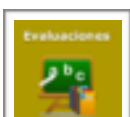
- **Configuración:** Se ajustan los datos de cada establecimiento en relación a los diversos módulos del sistema.



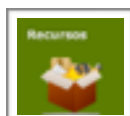
- **Libro de clases:** Se gestiona la información relacionada con calificaciones, observaciones, asistencia, atrasos, informes de personalidad, acompañamiento, etc.



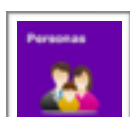
- **Plan de Mejora:** Incorporar el diagnóstico, implementación, monitoreo y evaluación del PM SEP.



- **Evaluaciones:** Se ingresan los resultados de ensayos SIMCE, PSU, Aprendizajes SEP.



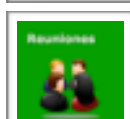
- **Recursos:** Permite la administración del inventario, Biblio-Cra y financiamiento compartido de cada establecimiento.



- **Personas:** Se ingresa y gestiona la información de las personas vinculadas a los establecimientos (Estudiantes, apoderados y personal).



- **Informes:** Permite la descarga de diversos informes del sistema, de sus diferentes módulos y aplicaciones.



- **Reuniones:** Permite crear, realizar y hacer seguimiento a las reuniones. Además permite hacer seguimiento a los acuerdos y envía invitaciones a las reuniones por correo electrónico.

Roles de usuario

El sistema ha sido provisto de diversos roles de usuario tales como:

Configuración	Plan Mejora	Evaluaciones	Recursos
			
Ajustes	Diagnóstico SEP	Ingreso ensayos SIMCE	Gestión de Inventario: Ingresar, egresar, dar de baja, códigos de barra, códigos QR, actas e informes.
Asignaciones	Planificación PME	Ingreso ensayos PSU	
Configuraciones	Gestión del PME	Ingreso pruebas de aprendizajes SEP Básica	Gestión BiblioCRA: Prestamos, devoluciones, códigos de barra, informes.
Horarios	Seguimiento PME	Ingreso pruebas de aprendizajes SEP Media	
Configuración BiblioCRA	Seguimiento Prácticas		
Interoperabilidad	Finanzas		
	Ingreso, balance y rendición SEP.		Gestión de espacios
Personas	Libro Clases	Informes	Reuniones
			
Actas	Asistencia y atrasos	Académicos	Crear Reunión
Concentraciones	Calificaciones	Certificados	Realizar reunión
	Observaciones	Acompañamiento	Seguimiento de acuerdos
	Alimentación	Personas	Informes
	Informe de personalidad	Plan de mejora	
	Acompañamiento	BiblioCRA	
	Planificaciones	Inventario	
	UTP	Asistencia y atrasos	
		Matrícula	
		Finanzas	

- **Sostenedor, director, directivo, docente, inventario, financiamiento compartido, acompañamiento, apoderado, alumno, secretaría, administrativos y otros.** Todos los perfiles están diferenciados en relación al trabajo que cada persona tiene que realizar en los diversos módulos del sistema.

En este sentido, cada establecimiento podrá ver la información que le corresponde, pero además, el sostenedor a nivel central podrá ver la información de todos los establecimientos, ya sea de manera global o en forma específica y detallada.

Cada uno al entrar tendrá una vista de la información que le es pertinente.



VISTA DE INDICADORES

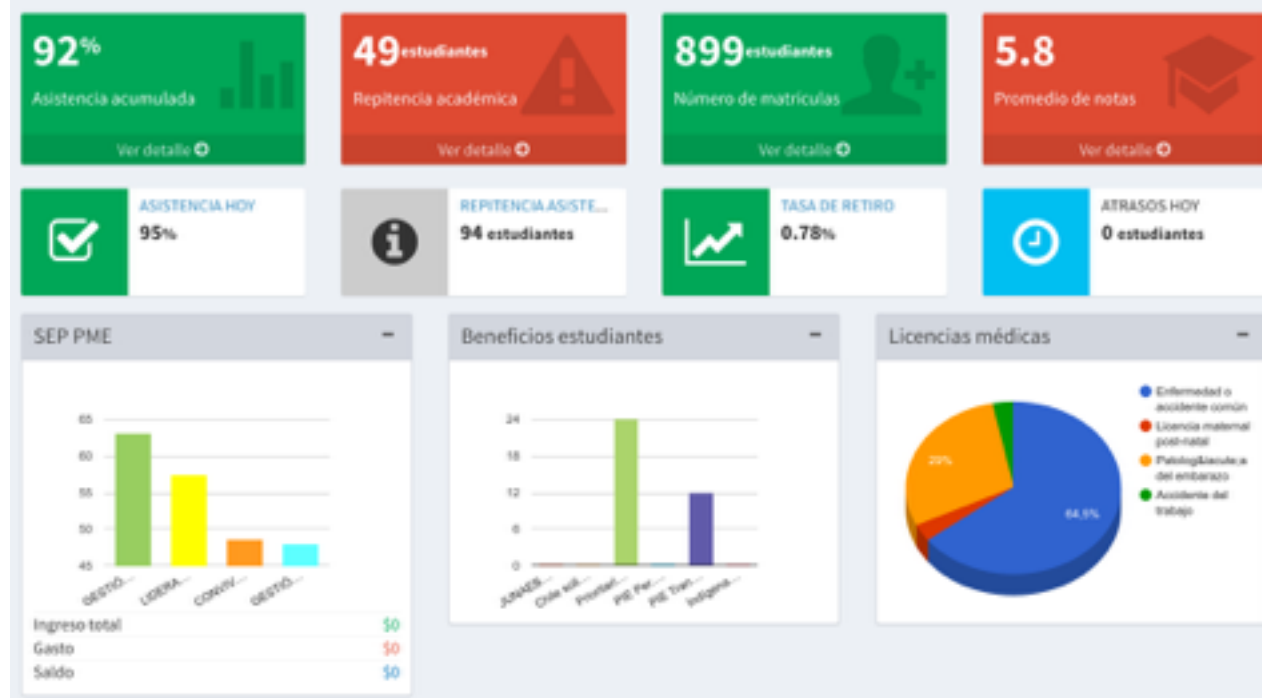
INDICADORES

- El sistema posee una serie de indicadores que se logran visualizar al ingresar , en ello se verán los resultados en tiempo real y los colores Rojo, Amarillo o verde, indicarán su relación con la meta indicada.

Algunos ejemplos de los indicadores son:

Promedio de Notas, Tasa de Repitencia, Retiro, Titulación TP, Matrículas, Vacantes, Asistencia Promedio, Accidentes escolares, Alumnos Prioritarios, Calidad y Velocidad Lectora, SIMCE 4 Básico (Ensayos), SIMCE 8 Básico (Ensayos), SIMCE 2 Medio (Ensayos), PSU (Ensayos), Finanzas, Dotación de personas, Licencias, Ausentismo, Accidentes Laborales, Ejemplares en Biblioteca, % de Uso de textos, Computadores, Productos bajo Stock, Cantidad de productos dados de baja, Resultados de Aprendizaje y más.

(vista de ejemplo de algunos indicadores)



DETALLE FICHA DEL ESTUDIANTE.



ARAYA QUEZADA ISABEL ANTONELLA

RUT: 21103096

Curso: **6º Básico A**

Tipo: Protección social
Prioritario
Junaeo
Fonasa
Chile solidario

Correo electrónico: No registrado

Cursos repetidos: Ninguno

Fecha de nacimiento: 22 Marzo de 2002

País de nacimiento: Chile

Dirección: Francisco Allen 01456, El Refugio, Puente Alto

Apoderado: ()

RUT Apoderado: -

Teléfono de contacto apoderado: No registrado

Teléfono móvil de apoderado: No registrado

Correo electrónico del apoderado: No registrado

Situación disciplinar: Normal

Promedio general: **4.6**

Asistencia: **0%**

Detos personales

Calificaciones

Resultados académicos

Acompañamiento

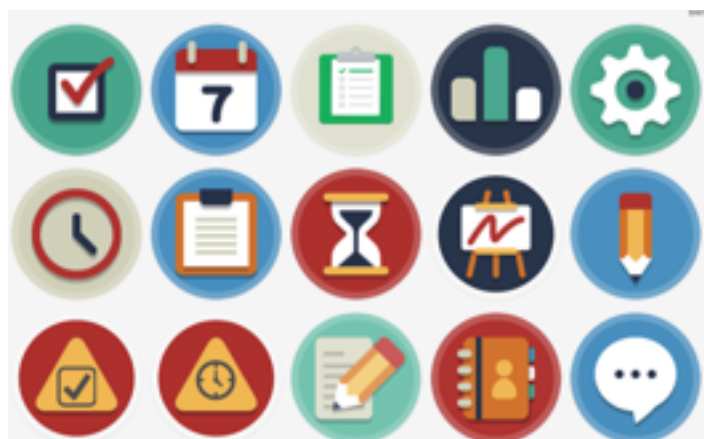
Informe de personalidad

Participación

Antecedentes familiares

Antecedentes de salud

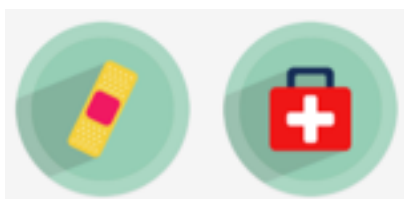
VISTAS OPTIMIZADAS PARA ALGUNOS ROLES



VISTA INSPECTOR



VISTA ALIMENTACIÓN



VISTA ENFERMERÍA



VISTA ACOMPAÑAMIENTO